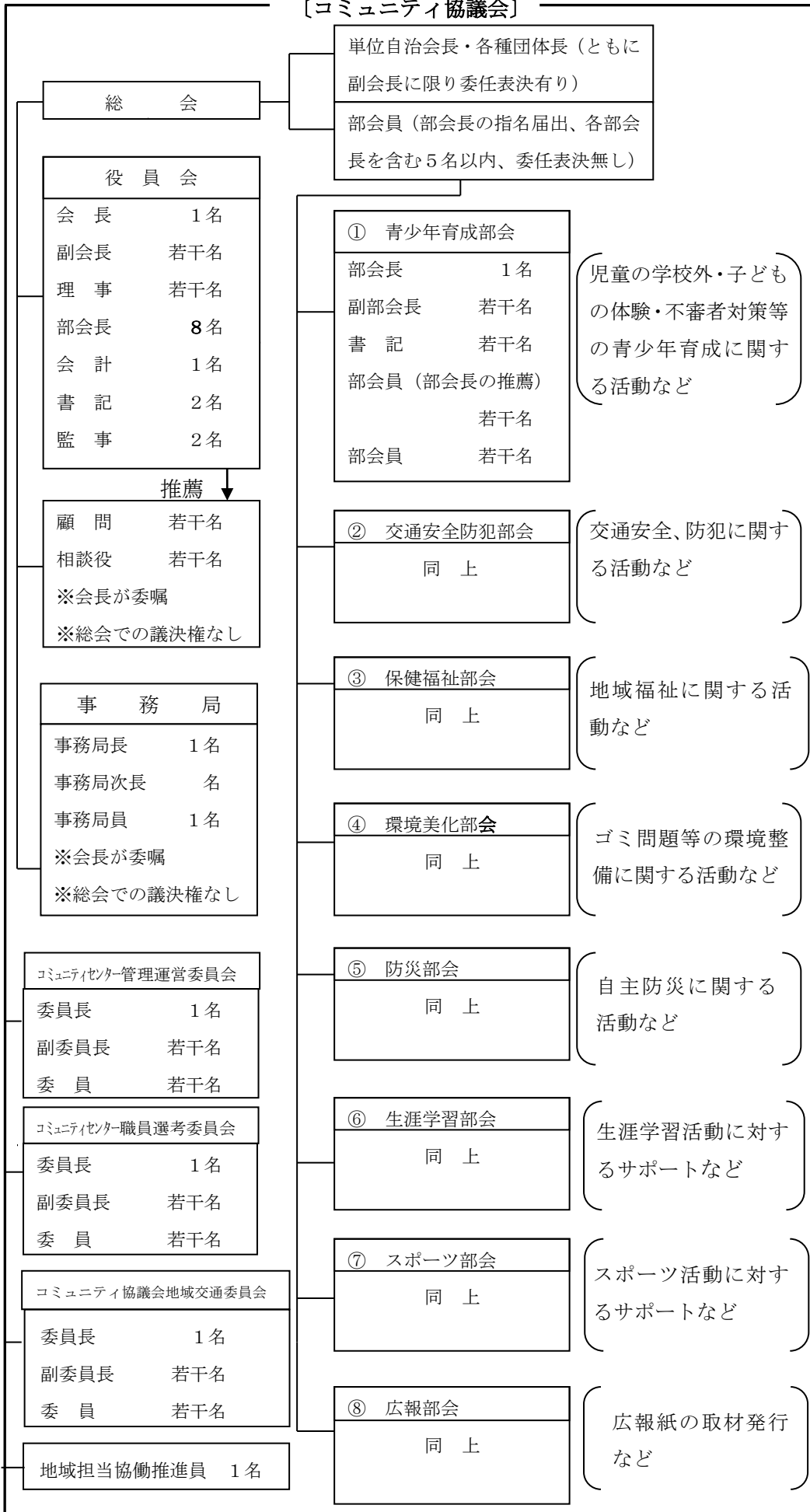


# 別表

## 弦打校区コミュニティ協議会組織図 (令和 3. 6. 28 現在)

### 〔コミュニティ協議会〕



### 構成団体等

#### 〔各種団体〕

- ・ 連合自治会
  - ・ 単位自治会 (24自治会)
  - ・ 社会福祉協議会
  - ・ 衛生組合協議会
  - ・ 保健委員会
  - ・ 体育協会
  - ・ 交通安全母の会
  - ・ 民生委員児童委員協議会
  - ・ 青少年健全育成連絡協議会
  - ・ キッズクラブ育成連絡協議会
  - ・ 地域ふれあい交流事業実行委員会
  - ・ スポーツ少年団連絡協議会
  - ・ 共同募金委員会
  - ・ 学校体育施設開放運営委員会
  - ・ 自主防災会連絡会
  - ・ 消防団弦打分団
  - ・ 遺族会
  - ・ 高松北交通安全協会弦打校区
  - ・ PTA (小・幼・保)
  - ・ 消防後援会
  - ・ 弦張教育振興財団
  - ・ 国際交流協会
  - ・ 青年会
  - ・ 地域安全推進委員協議会
  - ・ 同好会代表者会
  - ・ 障がい者の会
  - ・ ここここボランティア
  - ・ シーガルフットボールクラブ
  - ・ ゆめづくり事業実行委員会
  - ・ 婦人会連合会
  - ・ 赤十字奉仕団弦打分団
  - ・ 地域福祉ネットワーク会議
  - ・ つるうち お助け隊
- 他 地域住民、団体、法人等



#### 〔協力団体〕

- ・ 土地改良区・中学校
- ・ 小学校・幼稚園・保育所
- ・ 駐在所・財産区・出張所